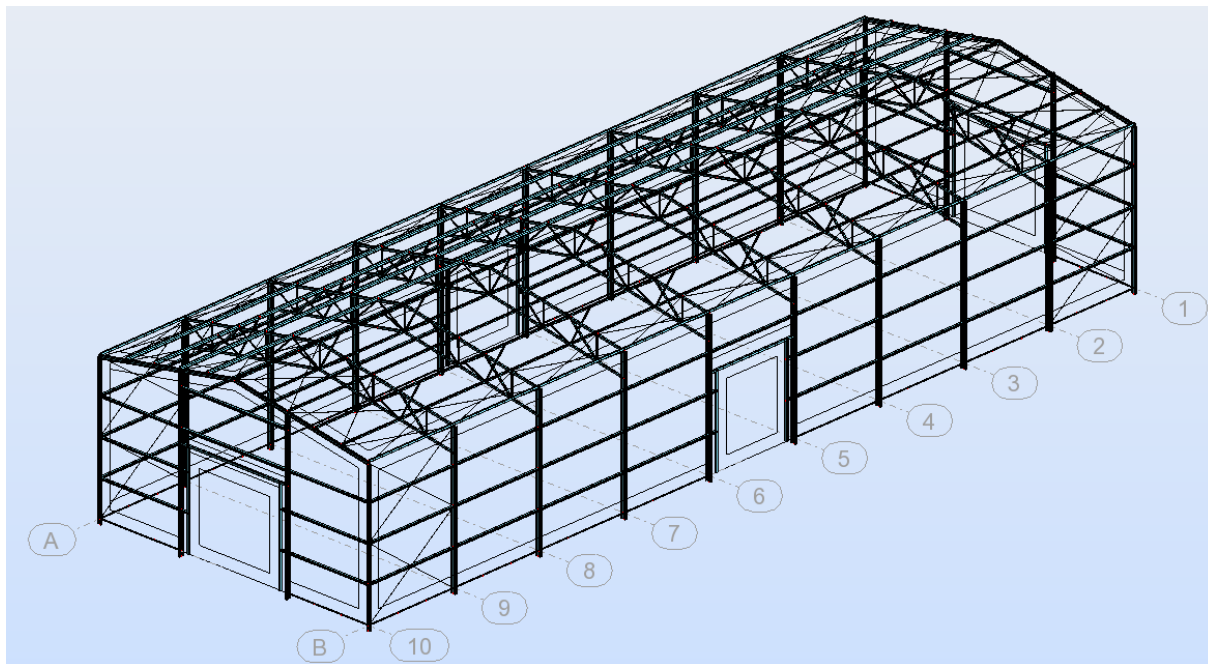
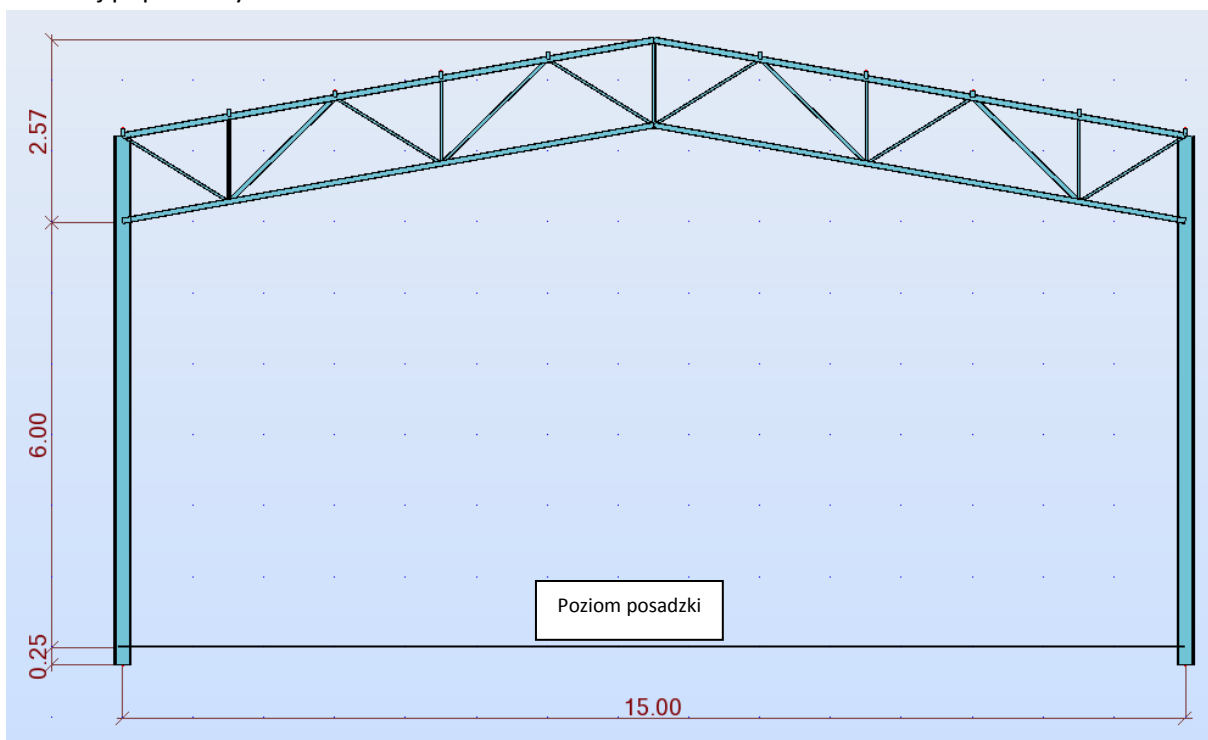


Hala 15x45m

Widok ogólny



Przekrój poprzeczny w osiach 2-9



Ogólna charakterystyka:

Rozpiętość – 15m,
Długość – 45m (rozstaw ram co 5m),
Wysokość w okapie – 7,25m
Wysokość w kalenicy – 8,55m
Rozstaw płatwi dachowych – 1,50m

Stal S355 – dźwigary kratowe, słupy główne, stężenia

Stal S235 – pozostałe elementy,

Stal S350GD – ryglówka ścienna i płatwie dachowe,

SZACUNKOWE ZESTAWIENIE STALI:

Z programu do obliczeń statycznych otrzymano ciężar konstrukcji: **14231kg**

Do ciężaru konstrukcji należy dodatkowo doliczyć (wartości przewidywane):

- dodatek na zakłady płatwi dachowych- ok. **600kg**
- dodatek na blachy, spoiny i łączniki (ok. 20%)- ok. **2510kg**

OSTATECZNIE OTRZYMANO MASĘ BRUTTO: ~17341kg

*Wskaźnik zużycia stali dla hali wynosi ok. **25,7kg/m²***

UWAGI KOŃCOWE:

1. Obliczenia przeprowadzono wg norm PN
2. Do obliczeń hali magazynowej przyjęto obciążenia (charakterystyczne):
 - ciężar własny
 - stałe (obudowa) - **14,0kg/m²**,
 - technologiczne - **10kg/m²**,
 - śnieg – strefa 3 - **96kg/m²**
3. Założono sztywne mocowanie słupów głównych, 25cm poniżej poziomu posadzki.
4. Podane wskaźniki zużycia stali mogą ulec zmianie (z przyczyn niezależnych od projektanta) z uwagi na szereg zmian mogących wystąpić w procesie projektowania.