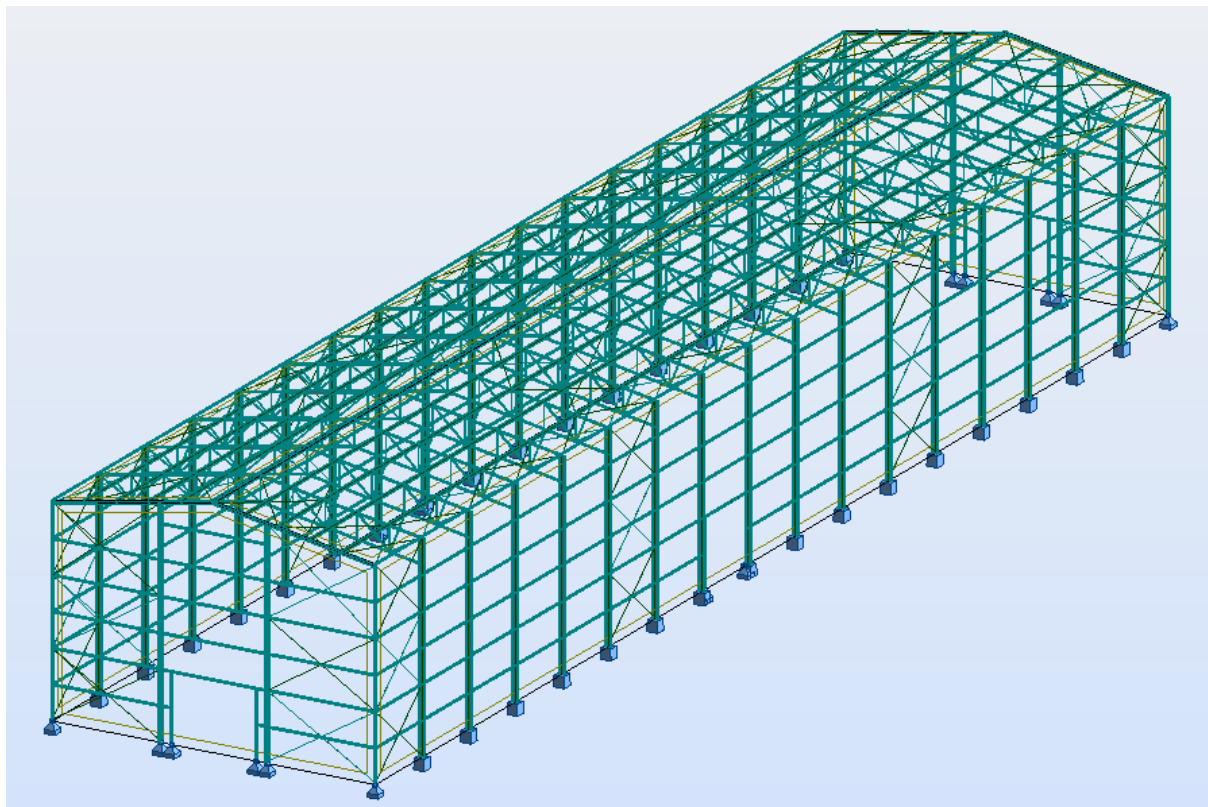
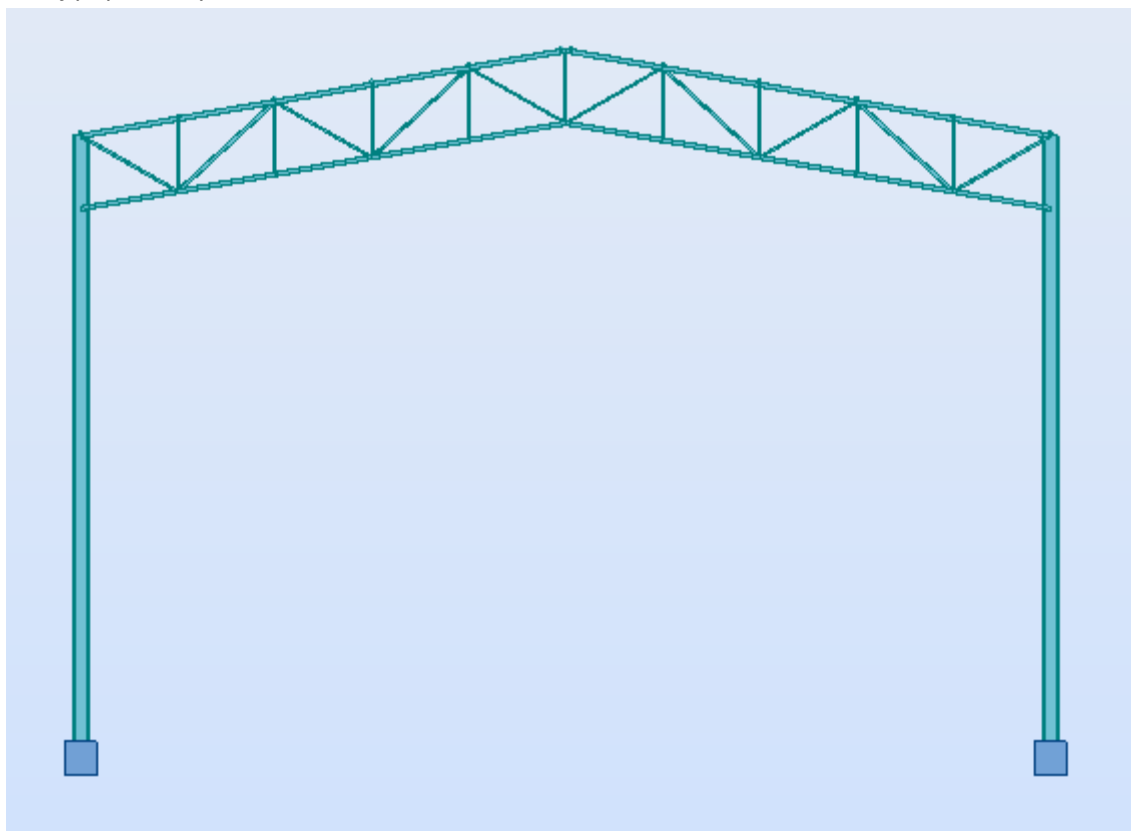


## Hala 20x75m

Widok ogólny



Przekrój poprzeczny



### **Ogólna charakterystyka:**

Rozpiętość – 20m,  
Długość – 75m (rozstaw ram co 5m),  
Wysokość w okapie – 12,5m  
Wysokość w kalenicy – 14,25m  
Rozstaw płatwi dachowych – 2,00m

**Stal S355 – słupy, rygle, płatwie okapowe**  
**Stal S235 i S355 – pozostałe elementy,**  
**Stal S350GD – ryglówka ścienna i płatwie dachowe,**

### **SZACUNKOWE ZESTAWIENIE STALI:**

Z programu do obliczeń statycznych otrzymano ciężar konstrukcji: **45076,2kg**

Do ciężaru konstrukcji należy dodatkowo doliczyć (wartości przewidywane):

- dodatek na zakłady płatwi dachowych- ok. **1127kg**
- dodatek na blachy, spoiny i łączniki (ok. 20%)- ok. **8371kg**

**OSTATECZNIE OTRZYMANO MASĘ BRUTTO: ~54574,2kg**

*Wskaźnik zużycia stali dla hali wynosi ok. **36,4kg/m<sup>2</sup>***

### UWAGI KOŃCOWE:

1. Obliczenia przeprowadzono wg norm PN
2. Do obliczeń hali magazynowej przyjęto obciążenia (charakterystyczne):
  - ciężar własny
  - stałe (obudowa) - **14,0kg/m<sup>2</sup>**,
  - technologiczne - **10kg/m<sup>2</sup>**,
  - śnieg – strefa 3 - **96kg/m<sup>2</sup>**
3. Założono sztywne mocowanie słupów głównych, 25cm poniżej poziomu posadzki.
4. Podane wskaźniki zużycia stali mogą ulec zmianie (z przyczyn niezależnych od projektanta) z uwagi na szereg zmian mogących wystąpić w procesie projektowania.